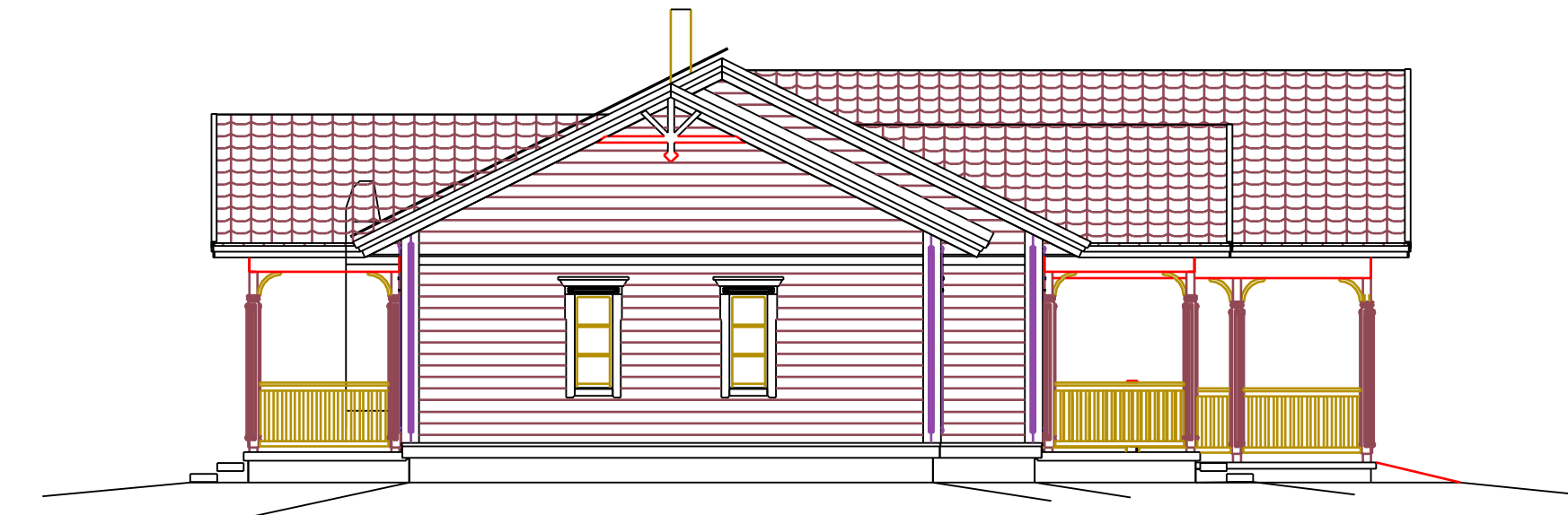


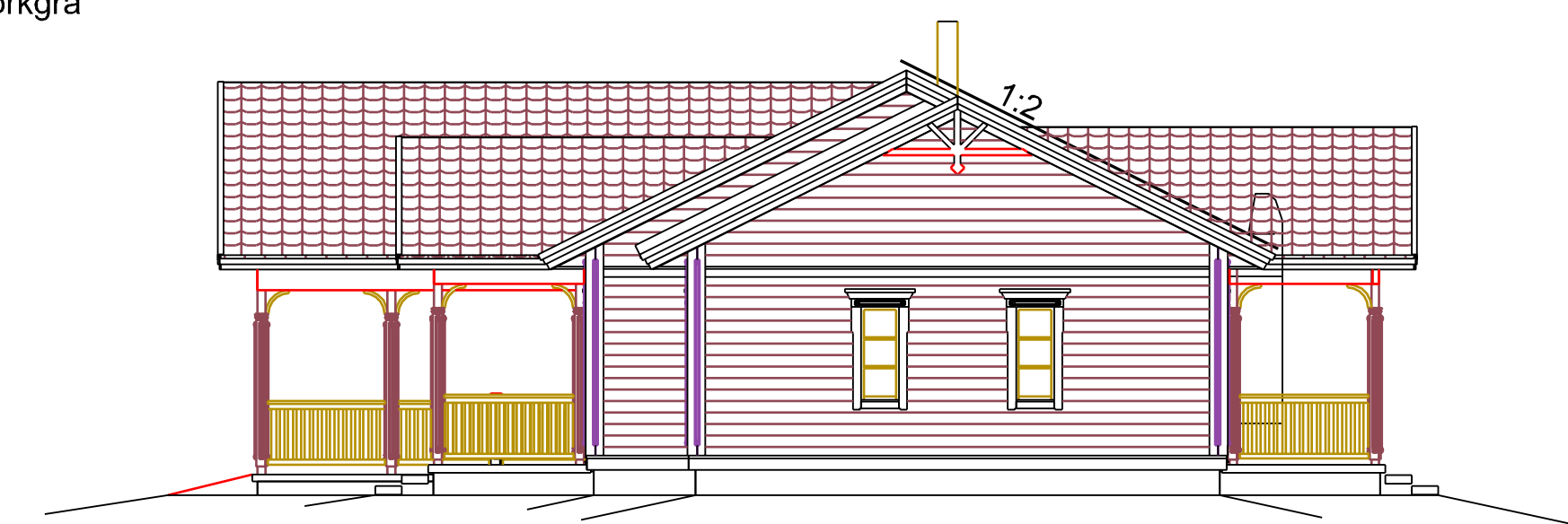
FASAD MOT SÖDER



FASAD MOT VÄSTER



FASAD MOT NORR



FASAD MOT ÖSTER

1. Plåttak: Svart
2. Liggande panel: Ljusgrå
3. Hörn- o. foderbräden: Vit
4. Fönster o. dörr: Vit
5. Borstad betngsockel: mörkgrå

KÄLLO, OSA, SÄSSÖL Larsmo raskoningsplanbyggnads kohtel/proj.	kohtel/valter Ström	kohtel/roht 7:288	ark./arkn.sp HUVUDRITNING piirustuksen sis./ittimingsinnehäll	mittakaava/skala 1:100
NYBYGGNAD BAB. RISÖSTRÖMMEN (STRÖM HÅKAN) RISÖHÄLLVÄGEN 141 68570 LARSMO			FASADER	
Puh./TEL 020 7680 414 FAX 020 7680 207			HP tekniikka	suunn./ala, piir./nol/plan/område, ritn./nr.
68700 TEERITÄRVIE - TEERTÄRVIE			ARK-04	
16.01.2009 Veli-Matti Viitanen Byggm.				