

VÄDERSTRECK ENLIGT SITUATIONSPLAN

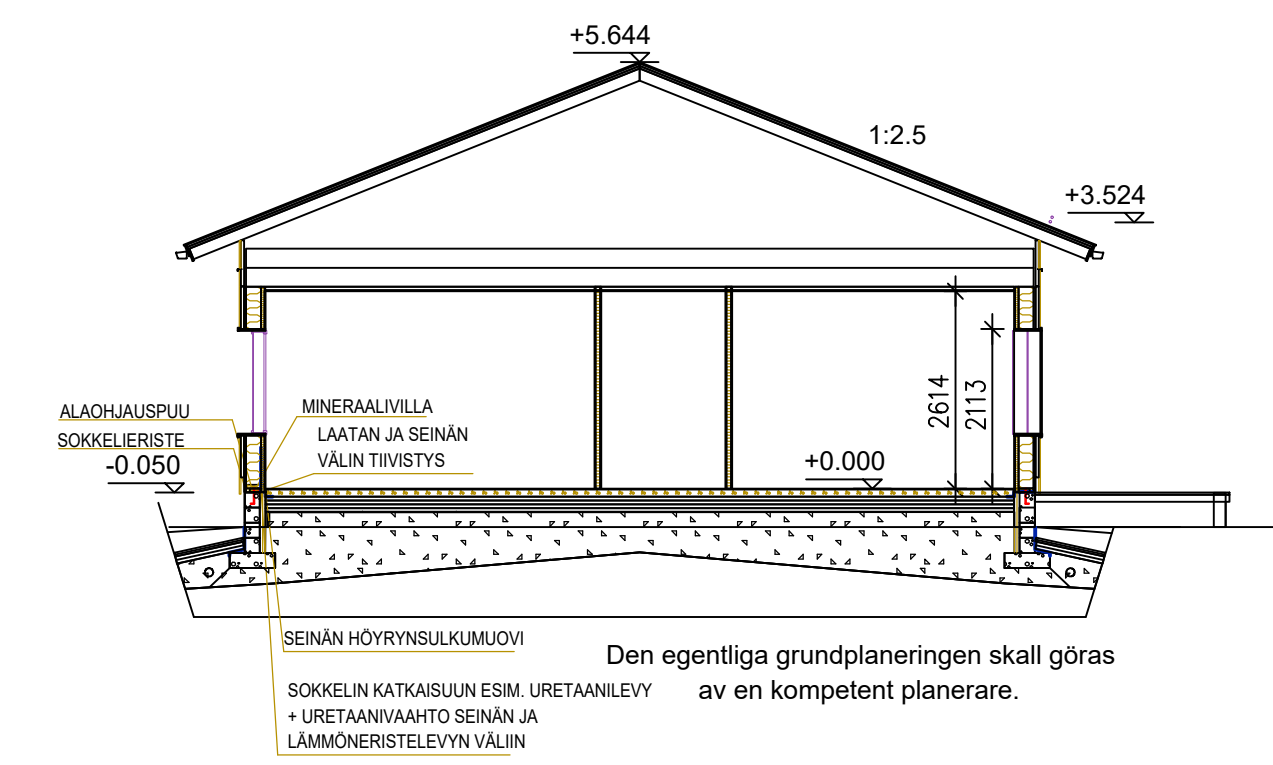
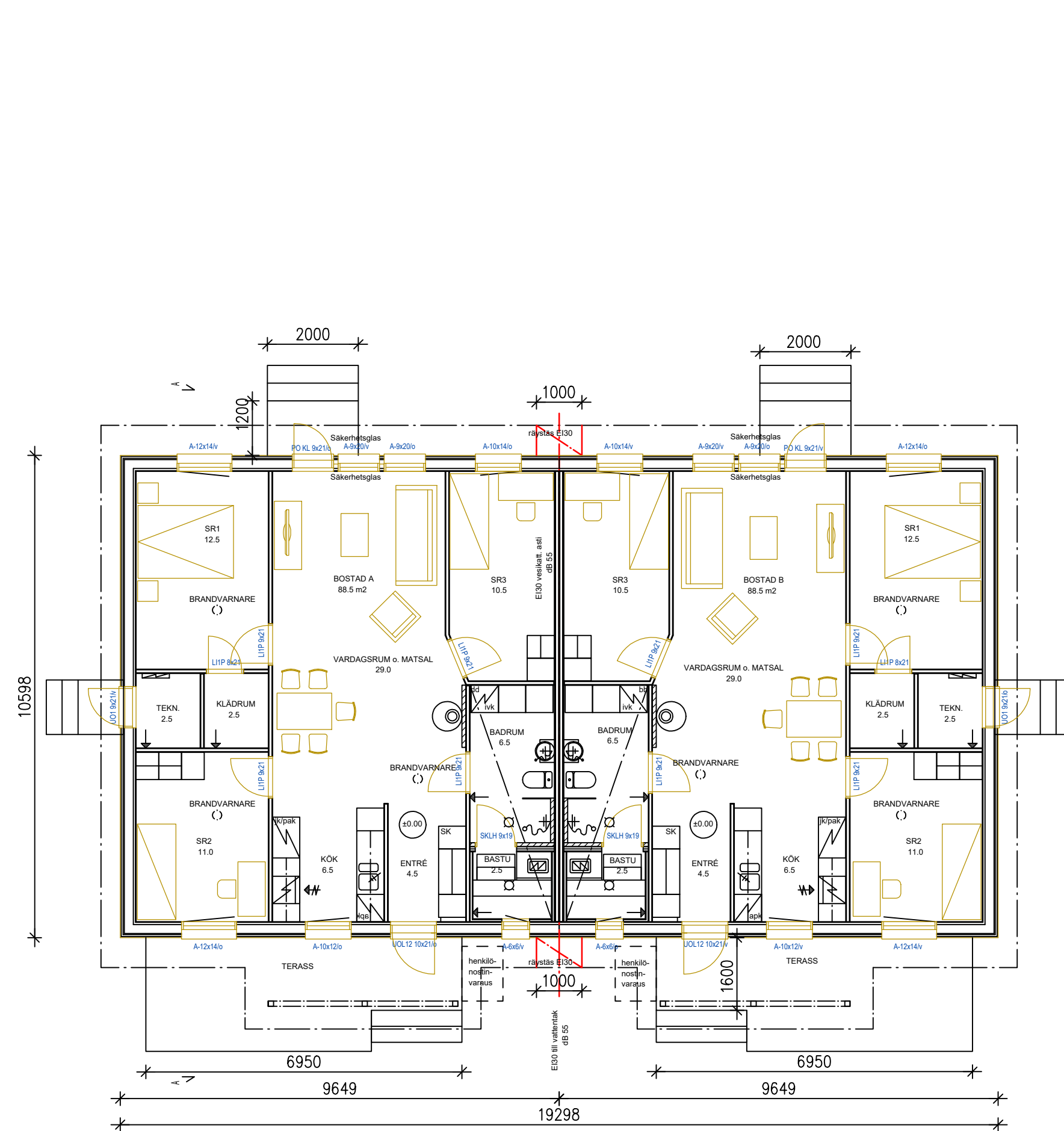
1. PLÄTTAK: Classic C grå RR23
2. LIGGANDE PANEL: Vit
3. SÖCKEL: Grå TVT 568X
4. DÖRRAR: Grå
5. FÖNSTER: Vit
6. FODERBRÄDEN: Vit

BYGGNADENS TAKSÄKERHETSPRODUKTER
(STEGAR, SNÖHINDER O.DYL.) I ENLIGHET MED
MILJÖMINISTERIETS FÖRORDNING OM SÄKERHET

ILMANSUUNNAT ASEMAPIIRROKSEN MUKAAN

1. PELTIKATE: Classic C harmaa RR23
2. VAAKAPANEELI: Valkoinen
3. SÖCKELI: Harmaa TVT 568X
4. OVET: Harmaa
5. IKKUNAT: Valkoinen
6. TEHOSTEVÄRI: Valkoinen

RAKENNUKSEN KÄYTTÖTURVALLISUUSVARUSTEET (TIKKAAT, LUMIESTEET, JNE)
RakMK KÄYTTÖTURVALLISUUSASETUKSEN MUKAISESTI



VESIKATTO JA YLÄPOHJA

- PELTIKATE
- RUODELAUDOITUS
- TUULETURIMAT
- ALUSKATE
- NAULALEVYRISTIKOT c/c 900
- PUHALLUSVILLA 500 mm
- HÖYRYNSULKUVOVI
- HARVALAUDOITUS 48x48 k400
- SISÄKATTOVERHOUS
- U-arvo 0.08 W/m2K

ULKOSEINÄ

- LAUTAVERHOUS
- ILMAVÄLI
- TUULENSUOJALEVY 25 mm
- PYSTYRUNKO 42x198 k 600
- MINERAALIVILLA 200 mm
- HÖYRYNSULKUVOVI
- PYSTYRUNKO 48x48 k600
- MINERAALIVILLA 50 mm
- SISÄVERHOUSLEVY
- U-arvo 0.15 W/m2K

ALAPOHJA

- LATTIAPÄÄLLYSTE
- TERÄSBETONILAATTA
- POLYSTYREENI 200 mm
- SALAOJITTAVA TIIVISTETTY SORAKERROS MIN. 200 mm
- U-arvo 0.15 W/m2K

- IKKUNAN U-arvo 1.0 W/m2K
- ULKO-OVIEN U-arvo 0.60 W/m2K
- PUUTARHANOVIEEN U-arvo 0.75 W/m2K

VATTENTAK OCH ÖVREBJÄLKLAG

- PLÄTTAK
- TAKLÄKT
- STRÖLÄKT
- UNDERTAK
- SPIKPLÄT TAKSTOLAR c/c 900
- BLÄSULL 500 mm
- FUKTSPÄRR
- GLESLÄKT 48x48 c400
- INNERTAKMATERIAL
- U-värde 0.08 W/m2K

YTTERVÄGG

- PANEL
- LUFTSPALT
- VINDSKYDDSSKIVA 25 mm
- STOMME 42x198 c600
- MINERALULL 200 mm
- FUKTSPÄRR
- SKÄLNING 48x48 mm c600
- MINERALULL 50 mm
- INRE BEKLÄDNAD: GIPSSKIVA EK 13
- U-värde 0.15 W/m2K

BOTTENBJÄLKLAG

- YTBEHANDLING
- ARMERAD BETONGPLATTA
- POLYSTYREN 200 mm
- DRÄNERANDE KOMPRIMERAT GRUS MIN. 200 mm
- U-värde 0.15 W/m2K

- FÖNSTRENS U-värde 1.0 W/m2K
- YTTERDÖRRARS U-värde 0.60 W/m2K
- TRÄDGÅRSDÖRRARS U-värde 0.75 W/m2K

K.osa/Kyö Stadsdel/By	Kortt./Tila Kvant./Lägenhet	Tantti/Rn:o Tomt/Rnr.	Viranomaisen merkintä/varten För myndigheternas anteckningar
32	27	2	
Rakennustoimenne Byggnadsbyrå			Piirustuslaji Ritningsart
NYBYGGNAD			HUVUDRITNING
Rakennuskohteen nimi ja osoite Byggnadsobjektets namn och adress			Mittakaavat Skalar
FAB HANTVERKAREGATAN HANTVERKAREGATAN 68600 JAKOBSTAD			PLAN, SKÄRNING, FASADER 1:100
	Suunn.ala Plan,bransch	Työn n:o Arbetsnr.	Piir. n:o Ritningsnr.
			Muutos Ändring
Päiväys Datum 15.10.2022	Suunn. Kopist. Jónas Snellman	Hj Go	Piir. tiedosto Ritn.fi