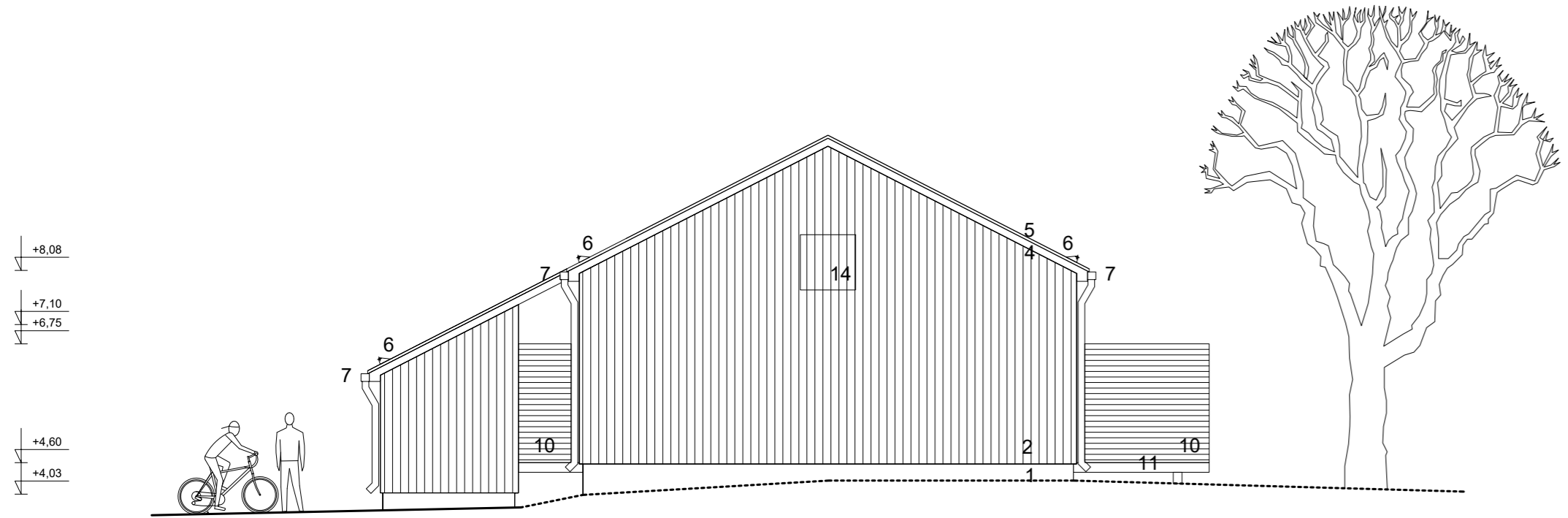
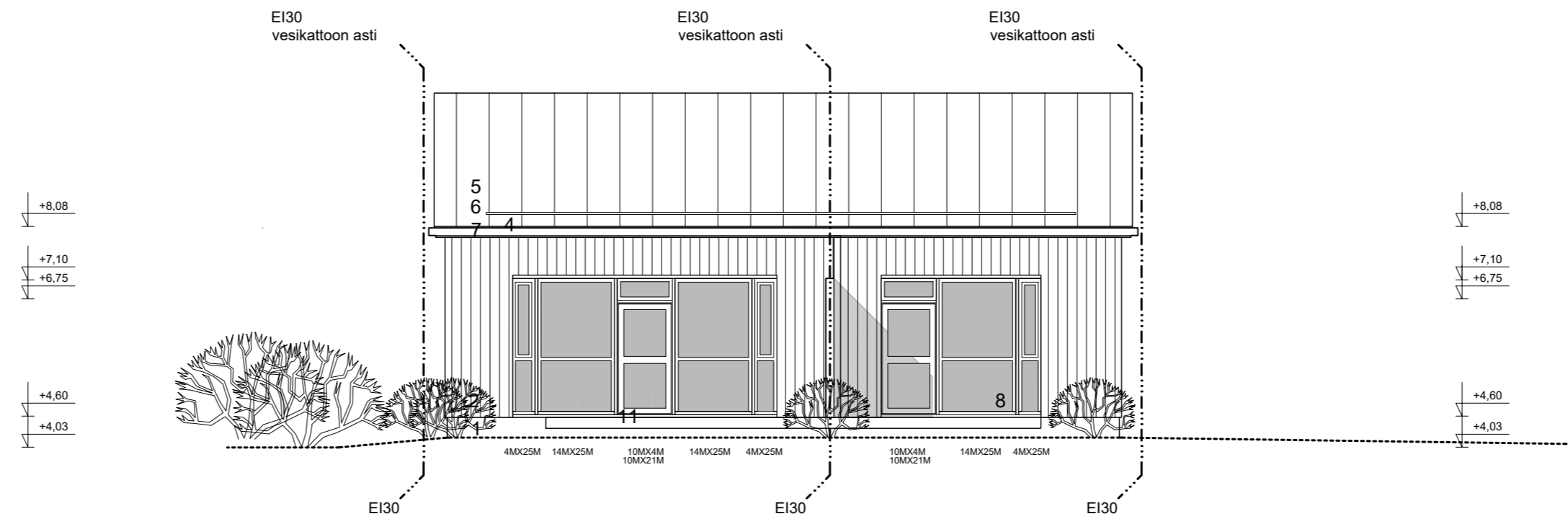


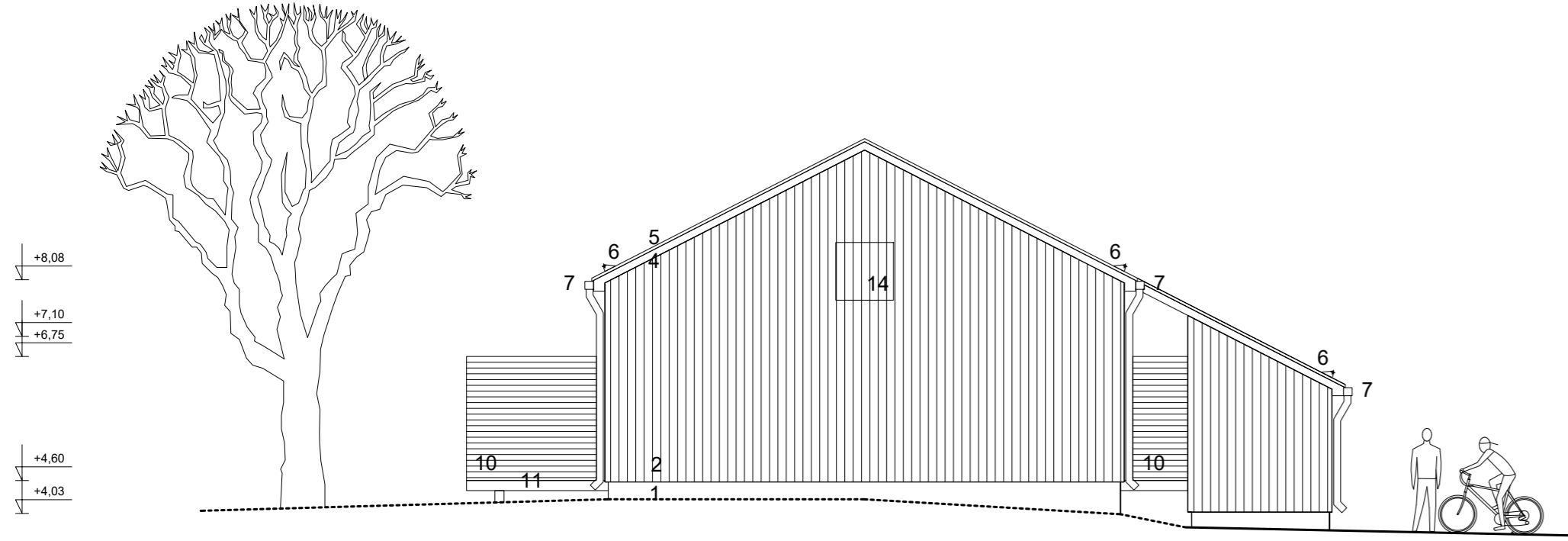
- 1 SOKKELI, RAPATTU
- 2 PANELI, UTS 22x145, MAALATTU
- 3 JULKISIVULEVY, CEMBRIT
- 4 RÄYSTÄSLAUTA / -PELLITYS, 22x145, MAALATTU
- 5 KONESAUMATTU PELTIKATTO
- 6 LUMIESTE
- 7 SADEVESIKOURU, SYÖKSYTORVI
- 8 IKKUNA, PUU / AL, TEHDASMAALATTU
- 9 ULKO-OVI, TEHDASMAALATTU
- 10 AITA, PANELI, UTS 22x95, MAALATTU
- 11 TERASSI, PAINEKYLLÄSTETTY LAUTA, 22x100
- 12 KAIDE RST Ø 40 mm
- 13 LUISKA
- 14 SAMMUTUS- / TARKASTUSLUUKKU



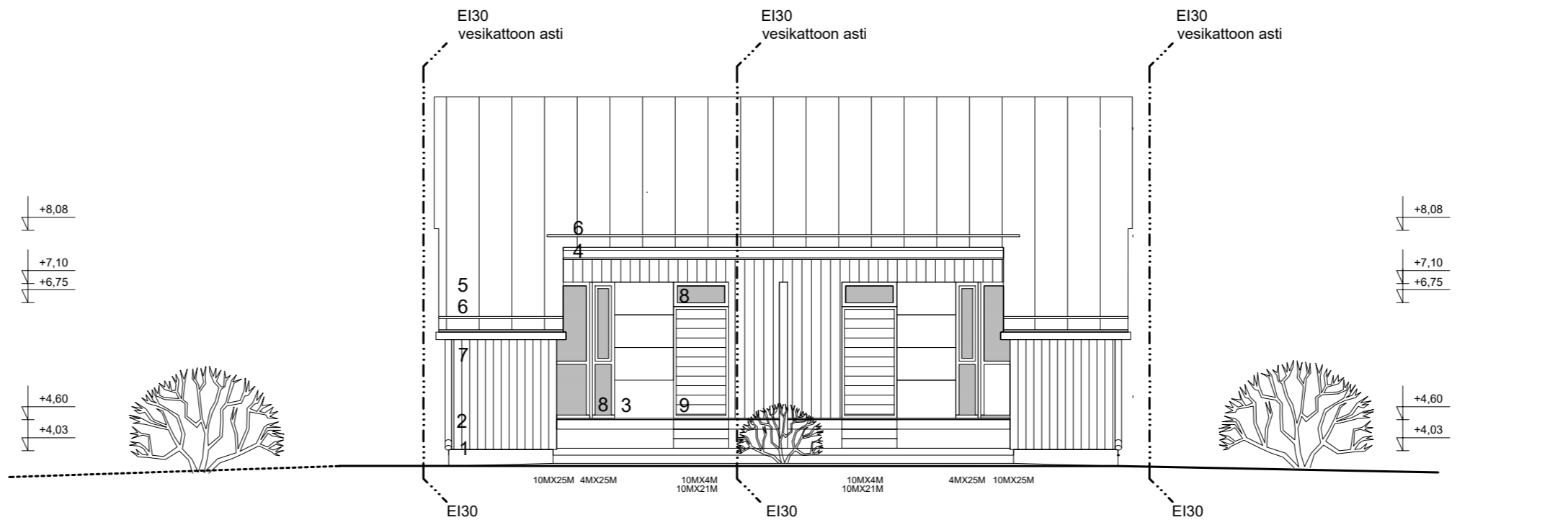
JULKISIVU POHJOISEN



JULKISIVU LÄNTEEN



JULKISIVU ETELÄÄN



JULKISIVU ITÄÄN

HUOMI!
 RAKENNUKSEN MITAT JA PERUSTUKSEN KORKEUS TARKISTETTAVA TYÖMAALLA.
 OBS!
 BYGGNADENS MÄTT OCH ANLÄGGNINGSHÖJDER BÖR KONTROLLERAS PÅ BYGGPLATSEN!