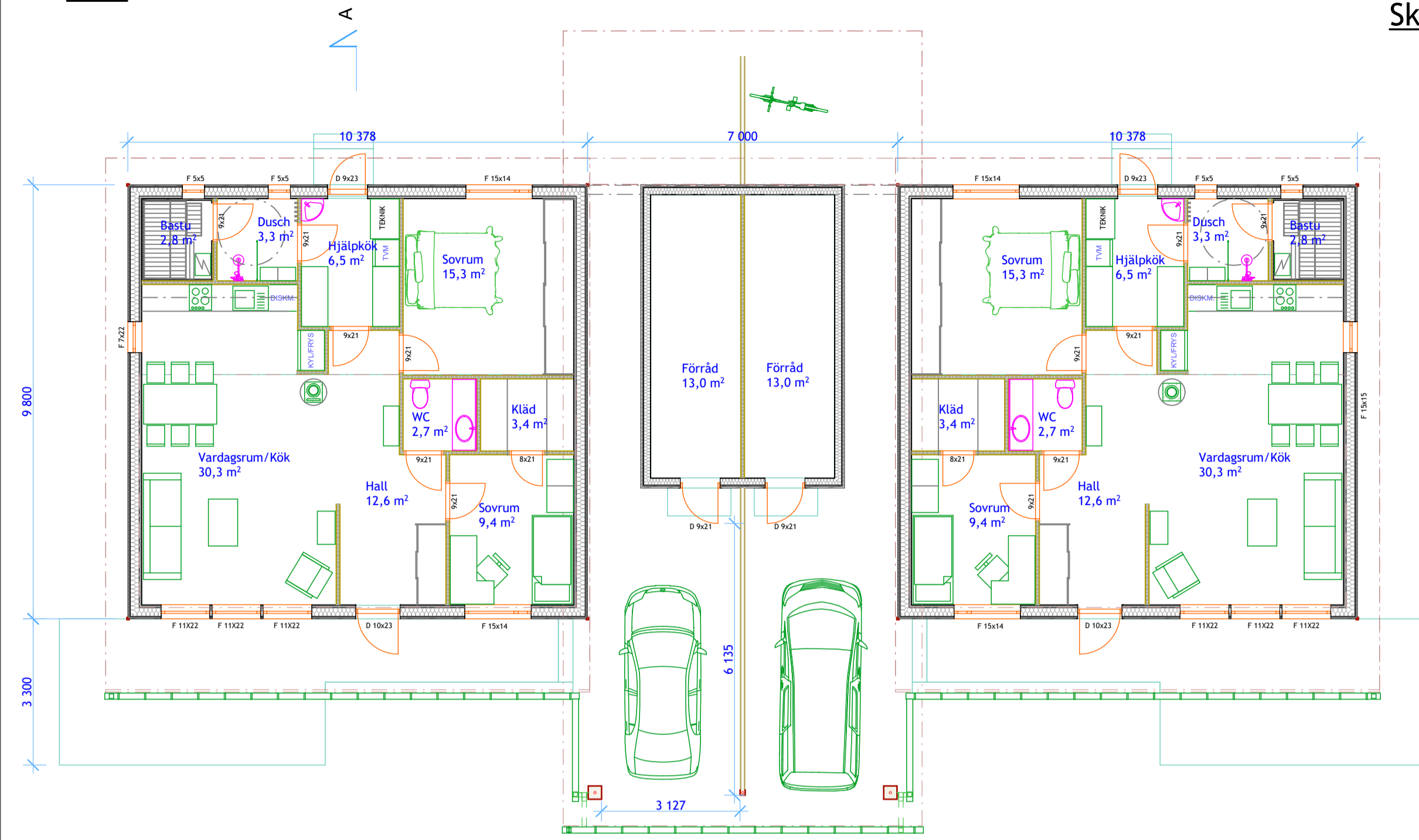
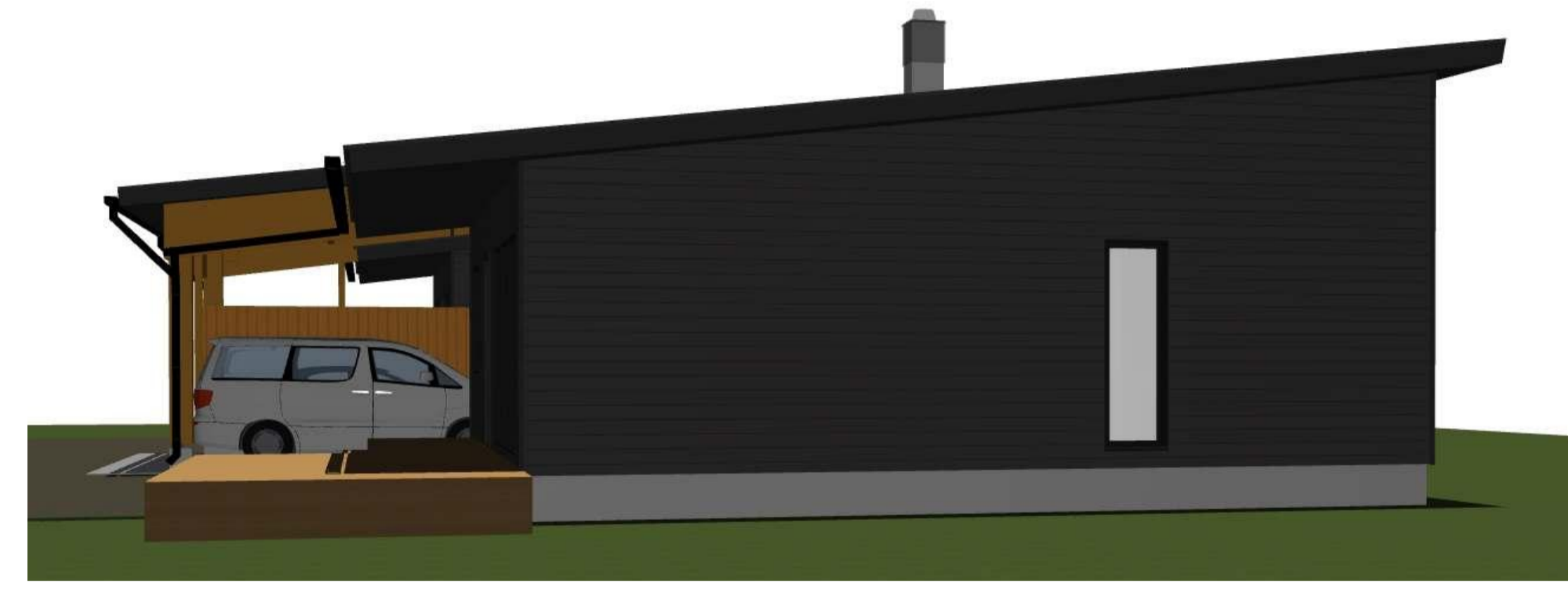
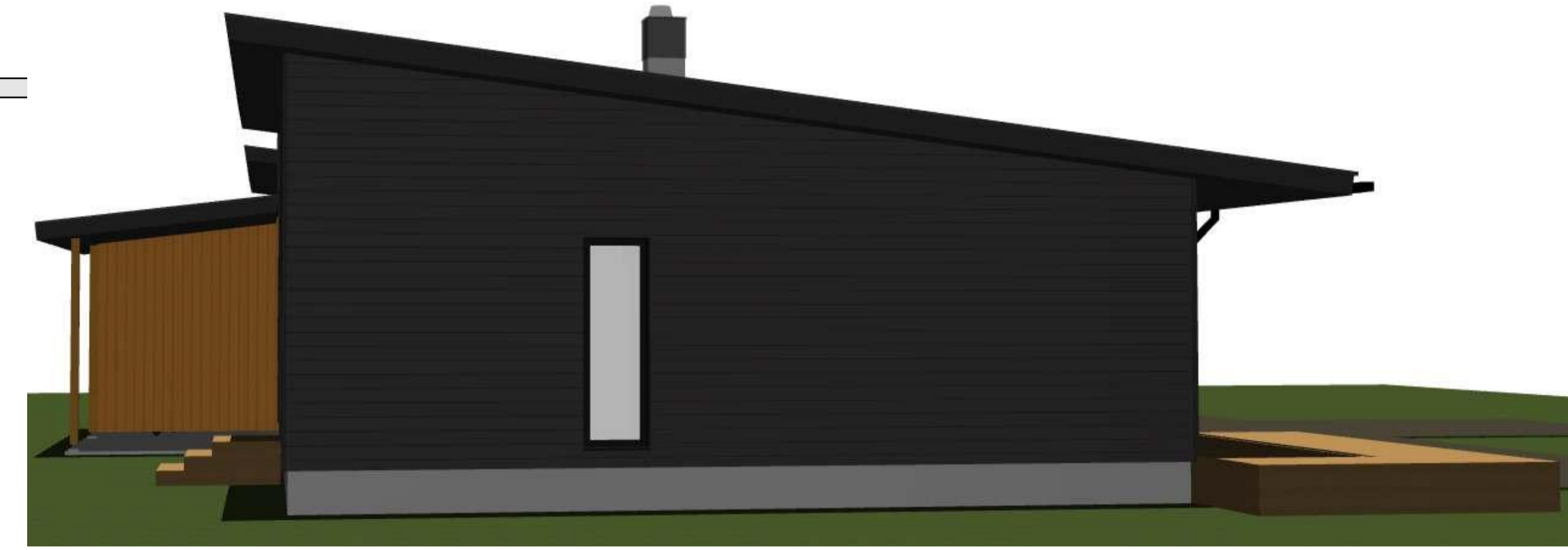
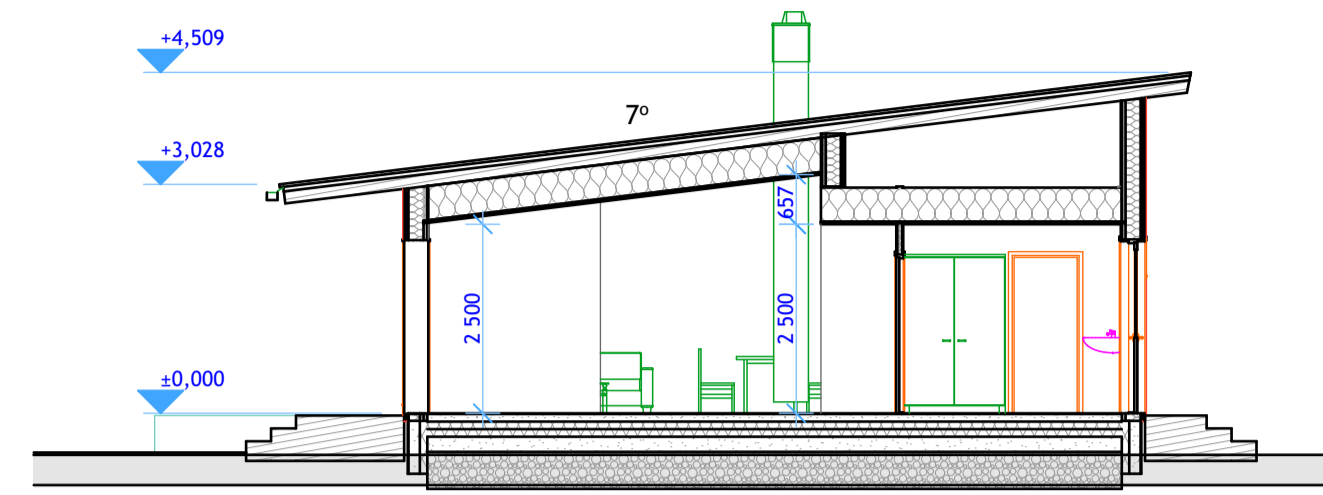


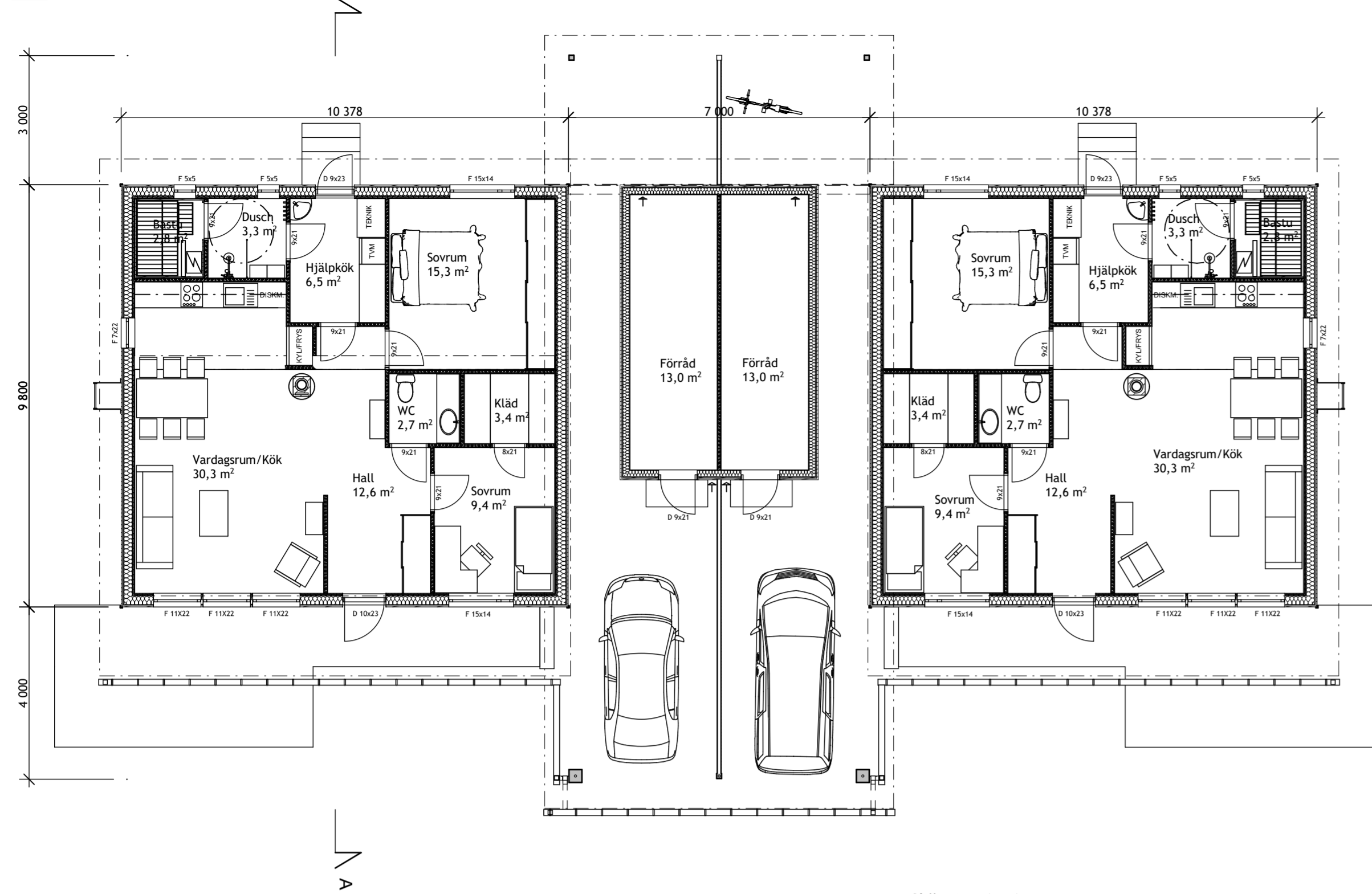
Plan



Skärning



Plan



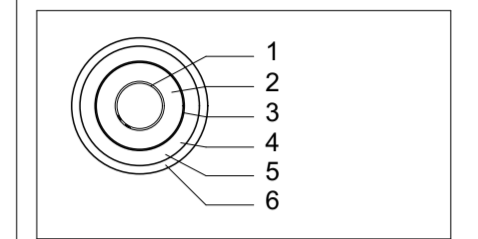
Konstruktioner:

Yttervägg, YV, U=0,16	Övrebjälklag, ÖB, U=0,09	Bottenbjälklag, BB, U=0,15
Ytterpanel Spikreglar, 22x100 c600 Luftpalt, 22 Vindskydd, 12 Stomme, 48x198 /Isolering, 50 Byggplast Gips, Ek 13	Takplåt Glesbrädning, 22x100 c200 Ströläkt, 22x50 på takstol Undertak Luftpalt min. 100 Prefabricerade takstolar Isolering, 450 Byggplast Glesbrädning, 22x100 c300 Takskiva	Komprimerad grusbädd, 350 EPS-120, 200mm Betongplatta, 80mm Golvmatta/klinkers Mellanbjälklag, MV Gips EK 13 Stomme 48x98 /Isolering 100 Gips EK 13

Skorstenens värmeklass anpassas till braskaminens, typ Contura, rökgastemperatur. Skorstenen skall vara typgodkänd och CE-märkt. Montering och skyddsavstånd enligt tillverkarens anvisningar. Byggnaden uppvärms med bergsvärme och vattenburen golvvärme. Byggnaden förses med till el-nätet kopplade brandvarnare, 1st/60m². Fönster och dörrar med glas lägre ner än 70cm från golvnivå, utrustas med säkerhetsglas.

Lägenhetsyta, Hus	178,4 m²
Väningsyta, Hus	203,2 m²
Volym, Hus	687,0 m³
(Lägenhetsyta, Förråd	13,0 m²)
Väningsyta, Förråd	31,5 m²
Volym, Förråd	105,0 m³

Skorstensskärning 1:20
Skorstens typ Härmä Air T450

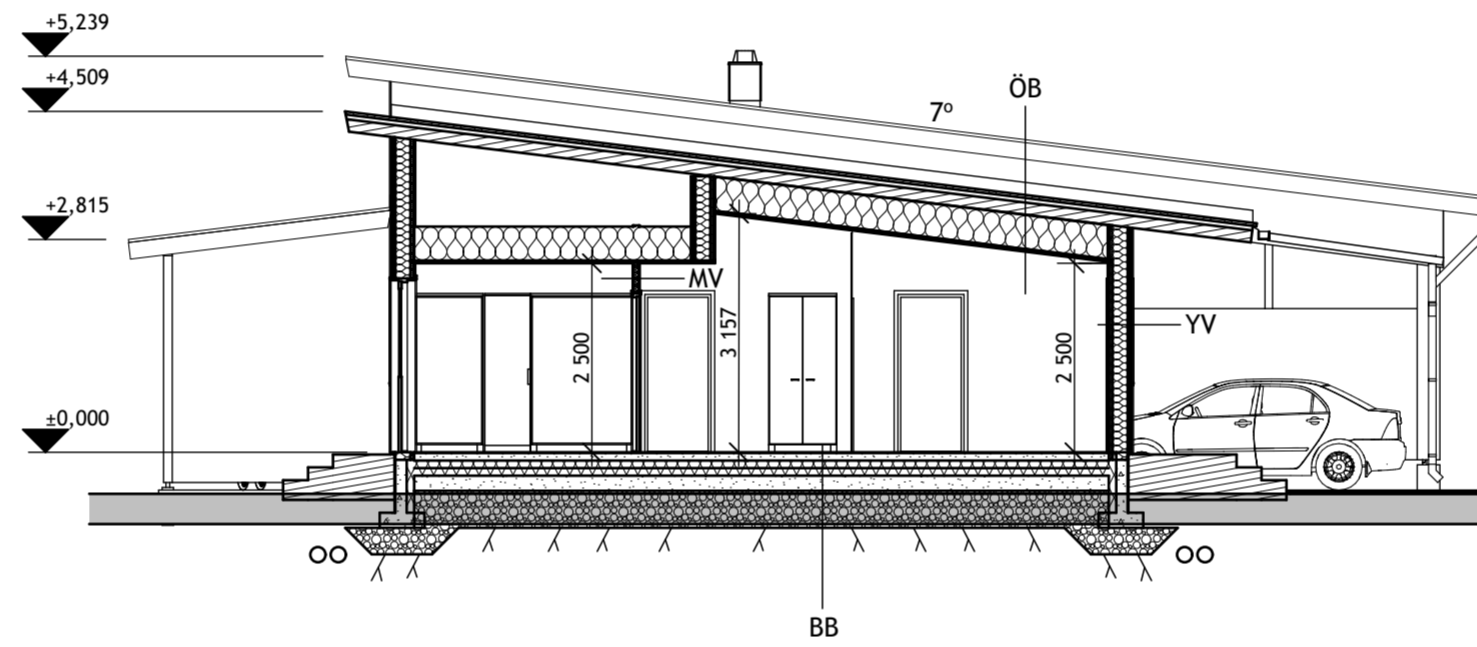


1. Rostfritt stålror 0.6mm
2. Keramisk isolering
3. Reflekterande och skyddande yta
4. Stenull
5. Ytterskal
6. Keramisk isolering 26 mm vid genomföringar av brännbara material

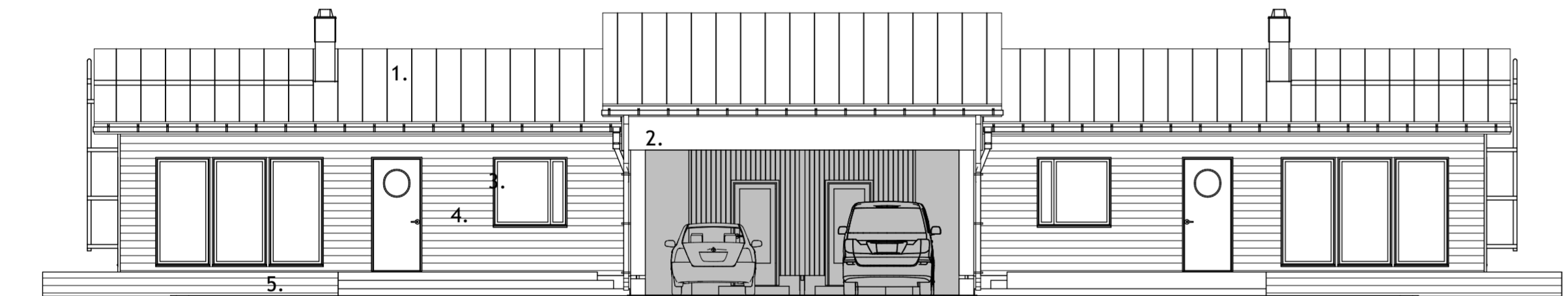
Fasader

1. Takplåt, svart
2. Pelare och balkar, mörkbrun
3. Hörn och smyggar, mörkbrun
4. Panel, mörkbrun
5. Terrass, brun
6. Betong, grå

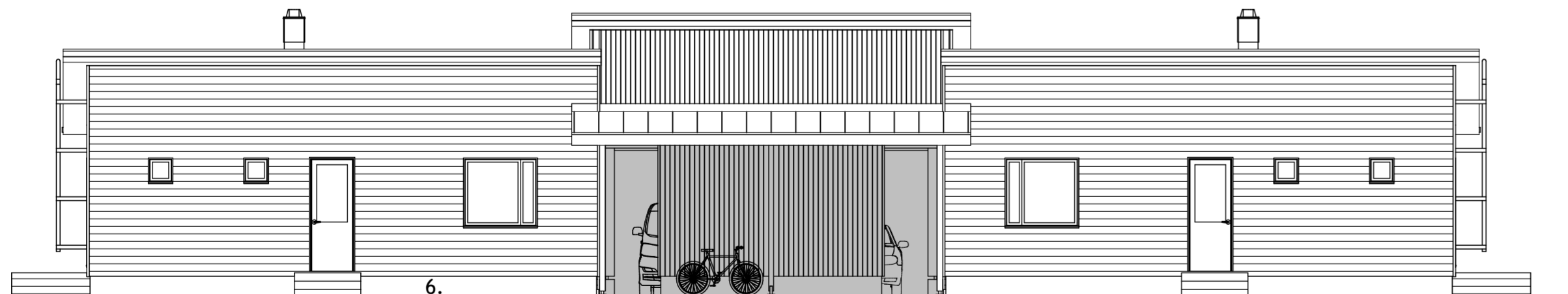
Skärning A - A



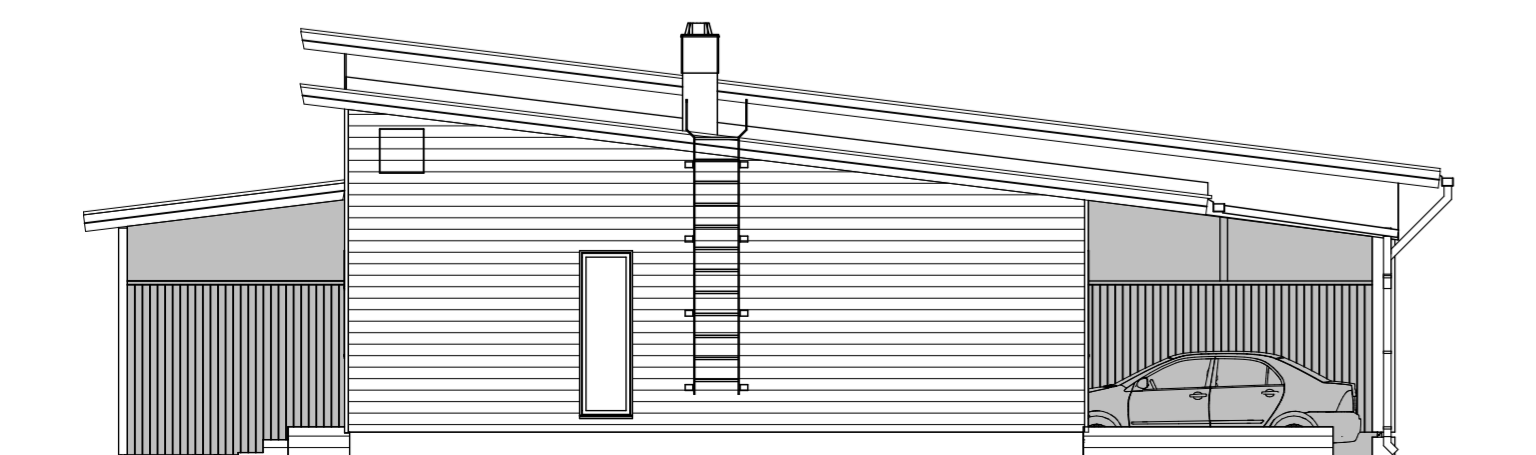
Fasad mot söder



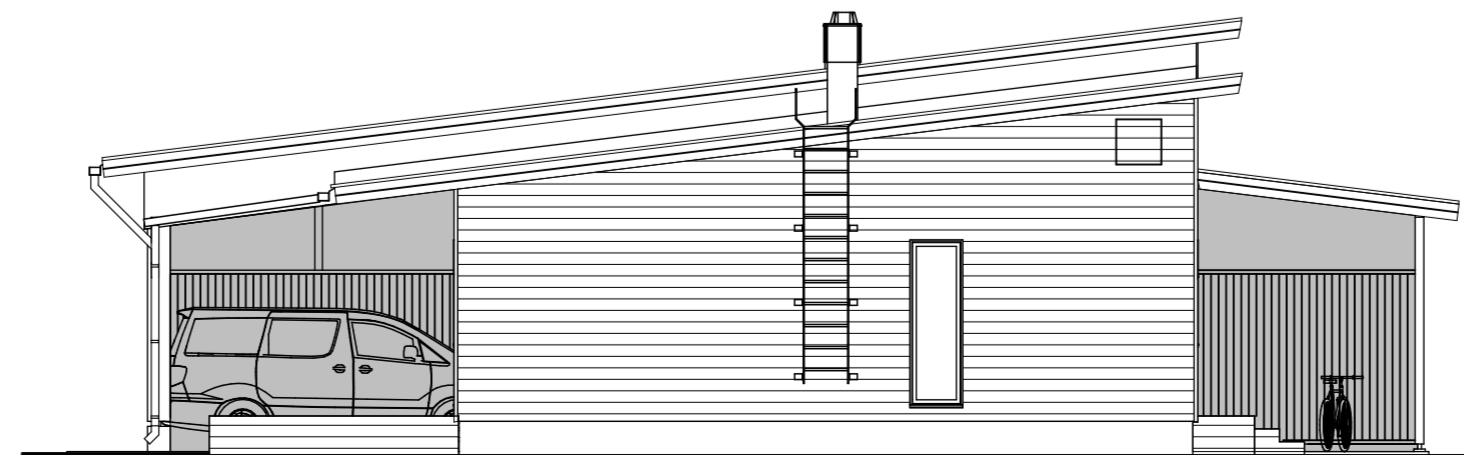
Fasad mot nord



Fasad mot väster

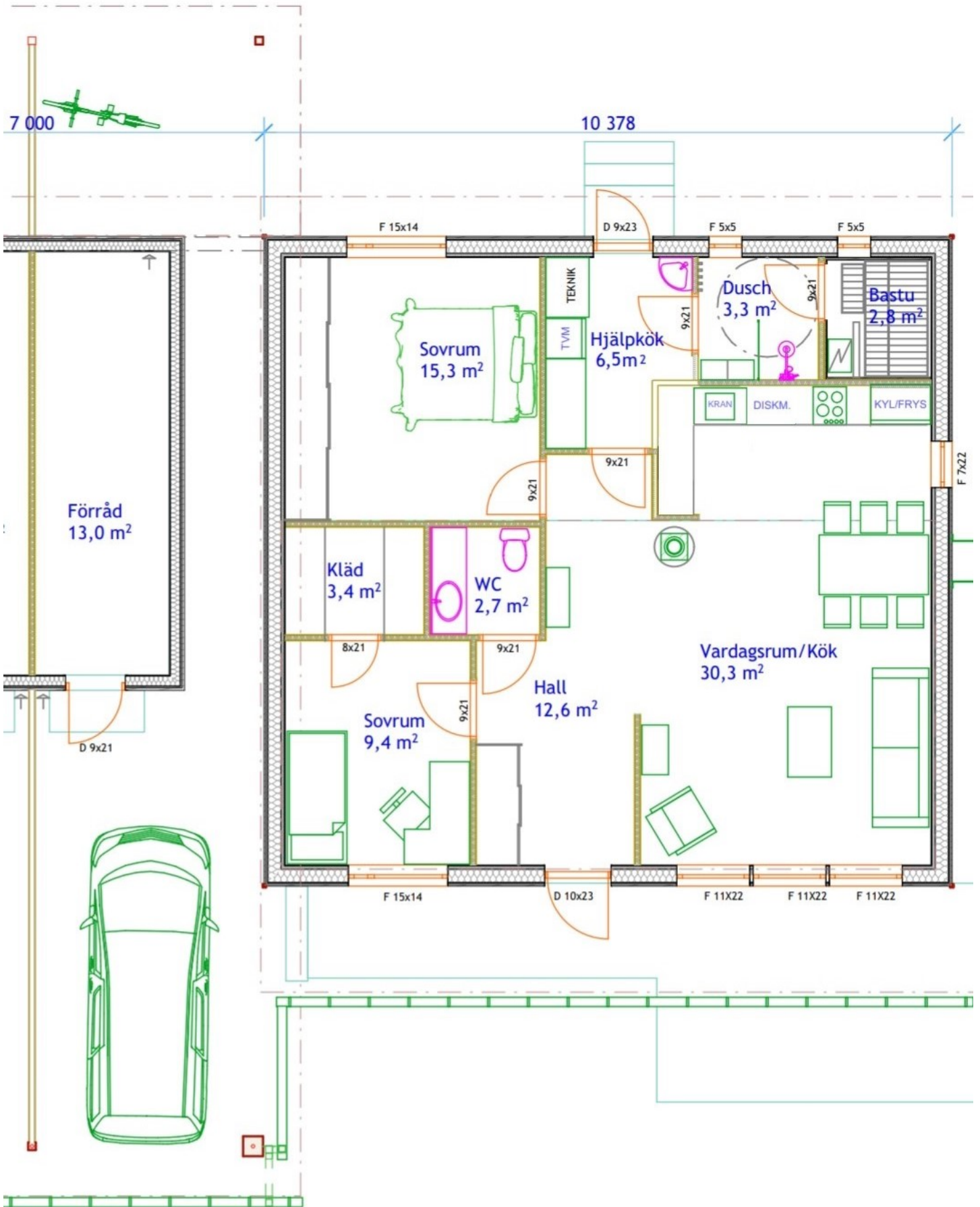


Fasad mot öster

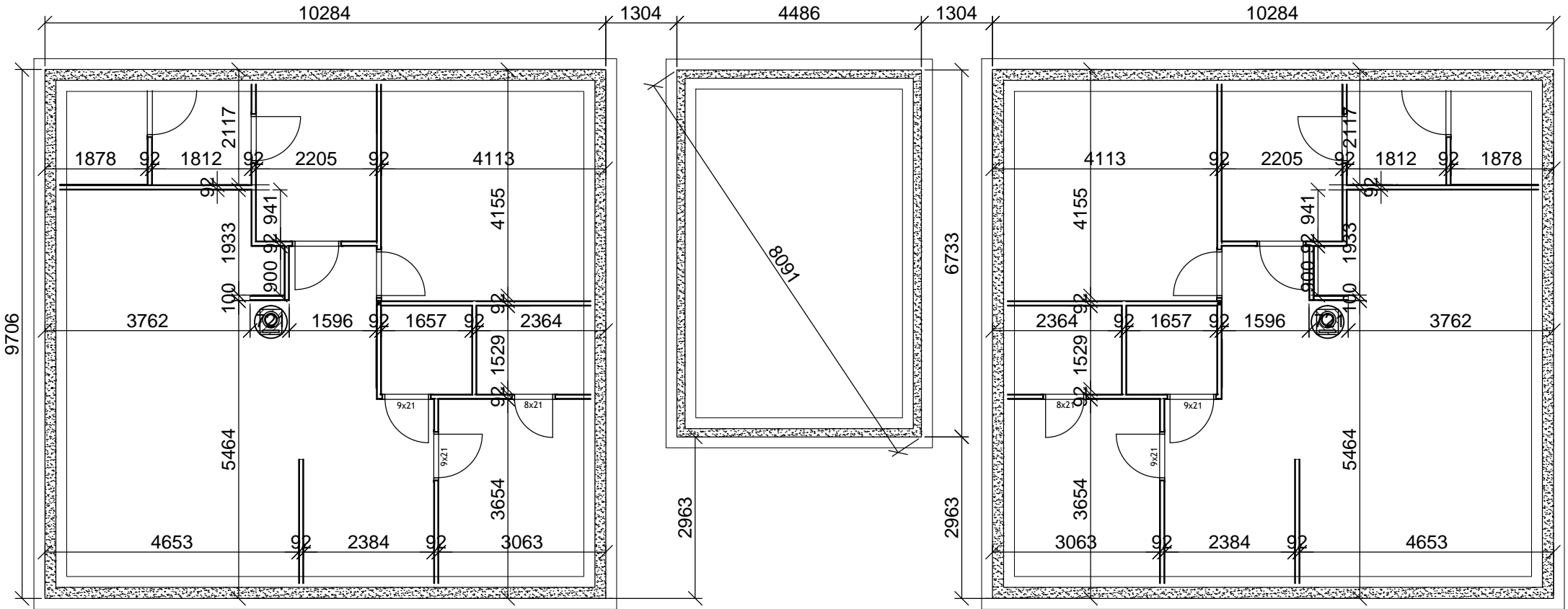


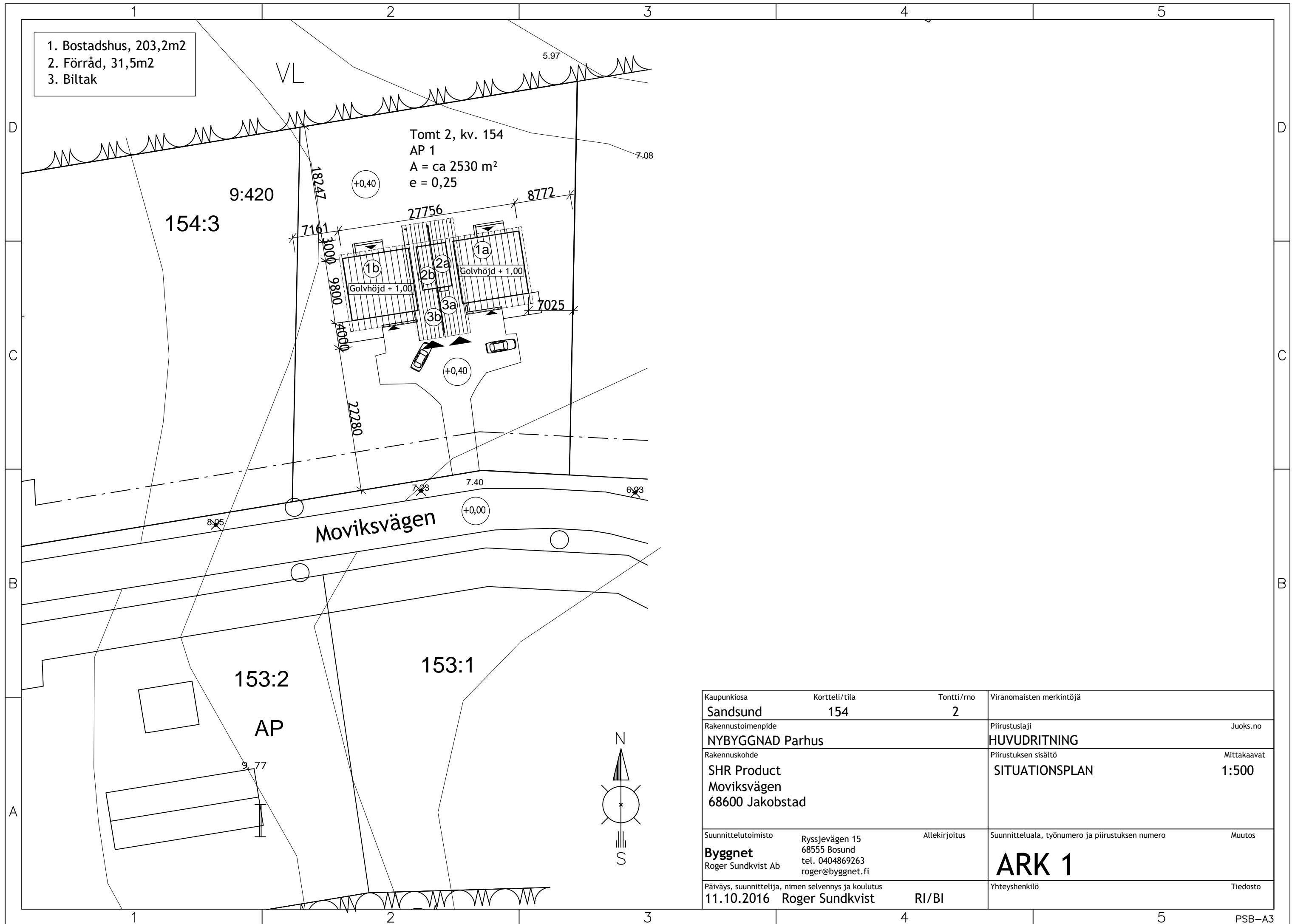
####

Kaupunginosa/Kylä Sandsund	Kortteli/Tila 3	Tontti/Rnro 2	Viranomaisten merkintöjä
Rakennuksen numero/Rakennustunnus			
Rakennustoimenpide Nybyggnad / Parhus	Piiustuslaji 363		Juokseva nro
Rakennuskohde SHR Product Moviksvägen 68600 Jakobstad	Piiustuksen sisältö Plan, Skärning, Fasader		Mittakaava 1:100
0404869263	Työnumero	Piiustuksen tunnus	Muutos
Suunnittelijan yhteystiedot: yritys, osoite ja puhelinnumero Byggnät Roger Sundkvist Ab Oy Ryssjevägen 15, 68555 Bosund www.byggnät.fi, e-mail roger@byggnät.fi	02	SHR	
Vastuullinen suunnittelija: nimi, tutkinto, allekirjoitus ja päiväys	Suunnitteluala	Tiedosto	
Roger Sundkvist, BI / RI	AR	11.10-16.pln	



Mellanväggs mått

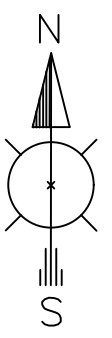




- 1. Bostadshus, 203,2m²
- 2. Förråd, 31,5m²
- 3. Biltak

Tomt 2, kv. 154
 AP 1
 A = ca 2530 m²
 e = 0,25

Moviksvägen



Kaupunkiosa	Kortteli/tila	Tontti/rno	Viranomaisten merkintöjä
Sandsund	154	2	
Rakennustoimenpide	NYBYGGNAD Parhus		Piirustuslaji HUVUDRITNING
Rakennuskohde	SHR Product Moviksvägen 68600 Jakobstad		Piirustuksen sisältö SITUATIONSPLAN
Suunnittelutoimisto	Ryssjevägen 15 68555 Bosund tel. 0404869263 roger@byggnet.fi	Allekirjoitus	Muutos
Päiväys, suunnittelija, nimen selvennys ja koulutus	11.10.2016 Roger Sundkvist	RI/BI	Tiedosto
			Mittakaavat 1:500
			ARK 1
			Juoks.no
			PSB-A3